



Corporate Profile

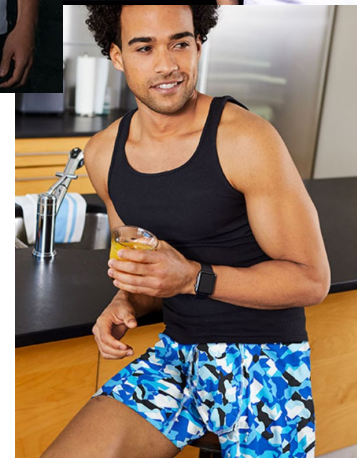
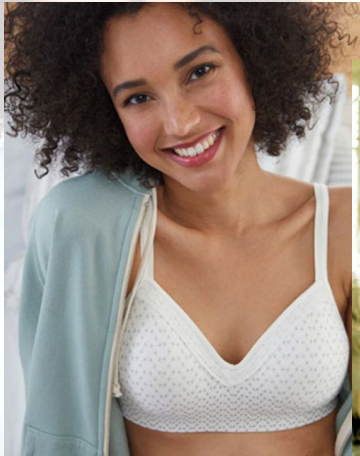
SHINSEI CO., LTD.



OEM/ODM



BRANDS



人それぞれのライフスタイルの中に少しでも遊び心をエッセンスとして加えてほしい。
そんな思いを込めてアンダーウェア、レグウェア、そして、アパレル全般に至るまでを発信し続け
デザイン・企画から生産、物流までをワンストップで提供致します。

▪ GERRY : インナー



▪ PenField : インナー、レッグウェア



▪ BEAR : インナー



▪ Claudio pandiani : レッグウェア



claudio pandiani

▪ POLO CHAMPS : インナー、レッグウェア



▪ Modern Amusement : インナー、レッグウェア



▪ CONART : インナー、レッグウェア

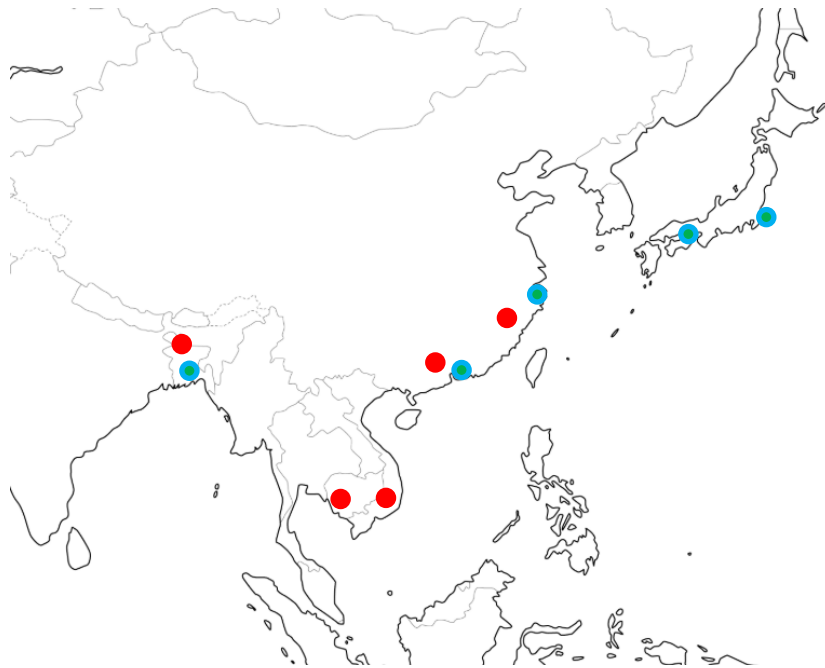


▪ ONESKY (Private Brand) : インナー、レッグウェア



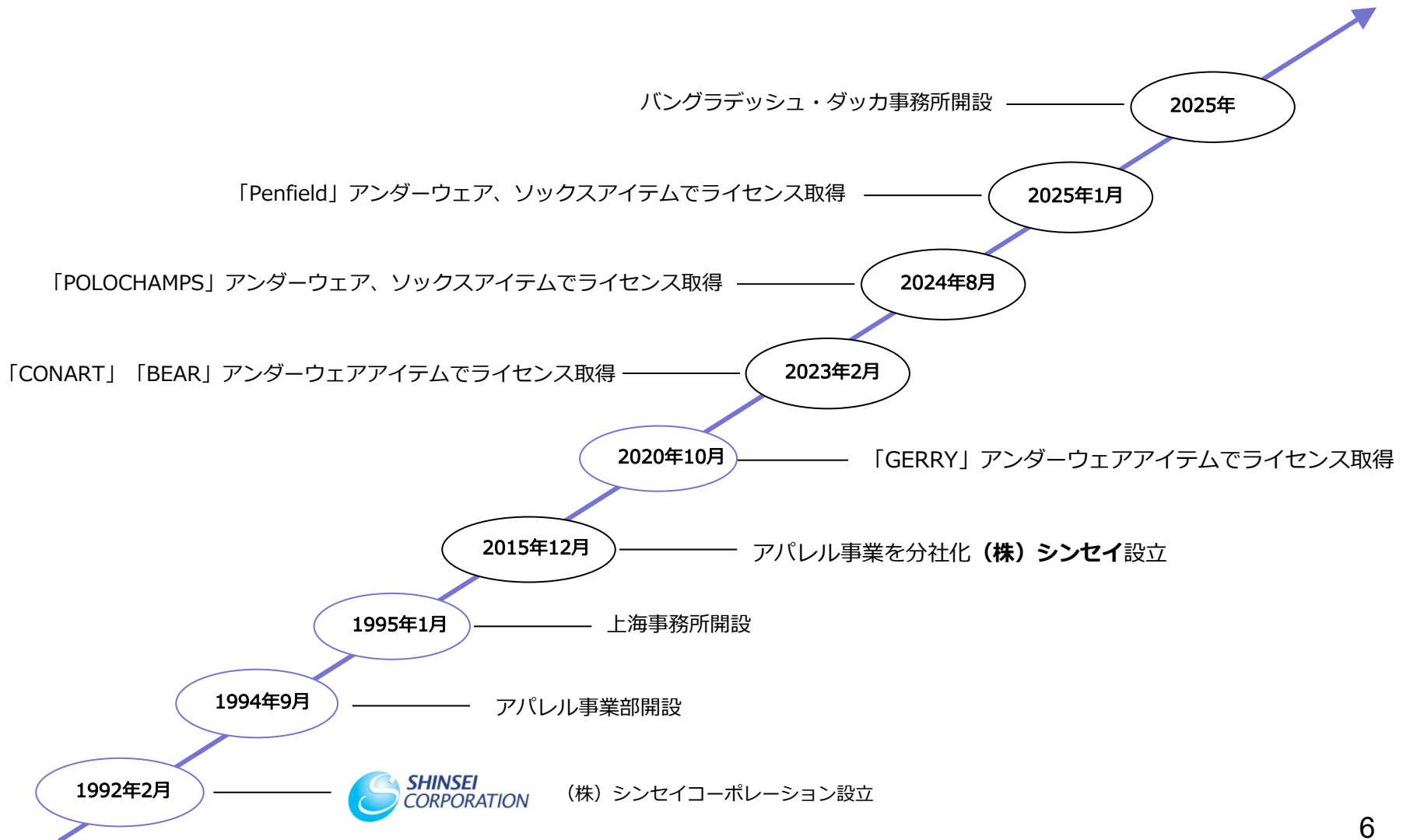
Office

Tokyo
Kakogawa
Shanghai
Hong Kong
Bangladesh



Production Bases

China
Cambodia
Vietnam
Bangladesh



(株) シンセイコーポレーション設立

社名	株式会社シンセイ https://www.shinsei-world.com/
本社所在地	東京都千代田区神田神保町2-46 福井紙業ビル301号室 TEL : 03-3221-5137 (代表)
設立	2015年12月 1992年2月設立の親会社シンセイコーポレーションより分社化
資本金	20百万円
代表者	代表取締役 柴田 昌造
事業内容	衣料品・生活雑貨の製造、輸入、卸売り
取引銀行	三菱UFJ銀行姫路支店、三井住友銀行姫路支店、みずほ銀行稲荷町支店
主要取引先	ヘインズジャパン(株)、スポルディング・ジャパン(株)、(株)ドン・キホーテ、(株)しまむら ダイレックス(株)、(株)トライアルカンパニー、(株)田原屋、(株)西松屋チェーン (株)ゲオホールディングス、(株)ヤギ
事業所	加古川：兵庫県加古川市加古川町寺家町332-1エスビル2 F 上海：上海市普陀区金沙江路1759号 圣诺亚大厦A栋418-419室 香港：香港九龍尖沙咀柯士道136-138號金門商業大廈802室 バン格拉デッシュ：House37,Road13,Sector10,Uttara Dhaka Bangladesh